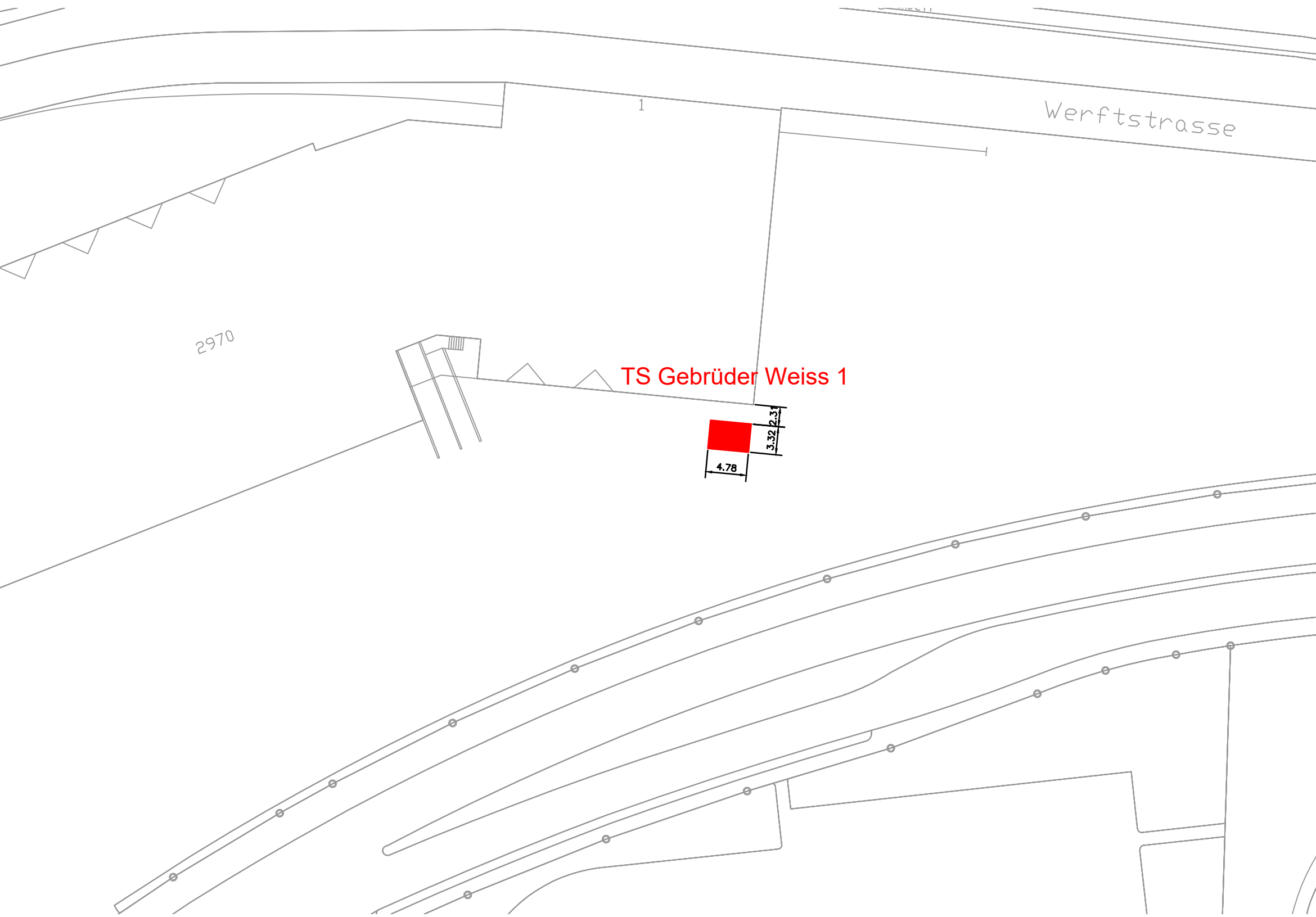
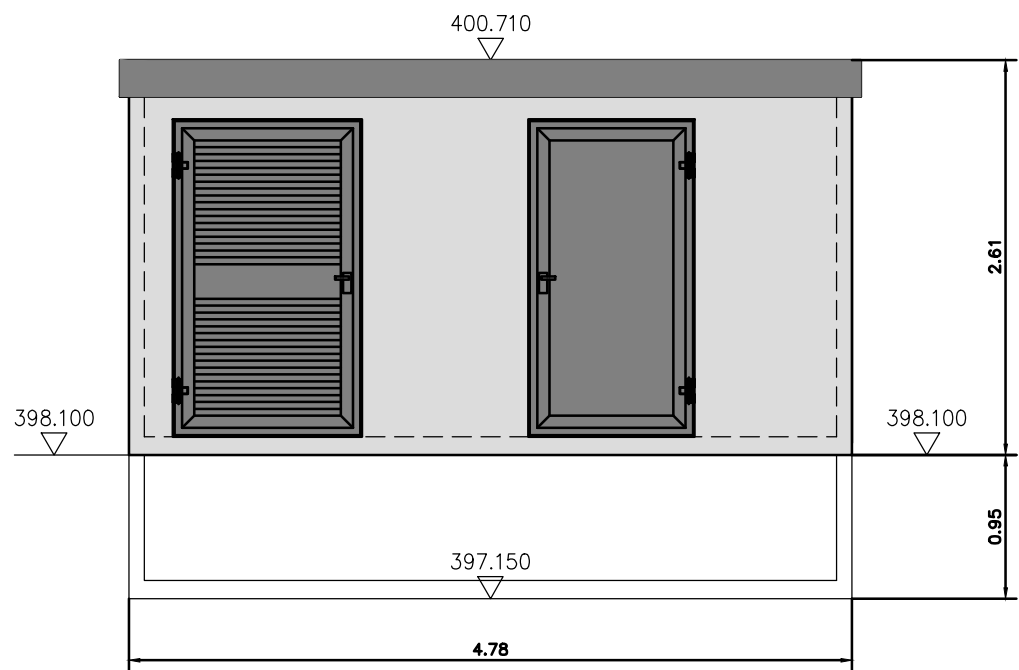


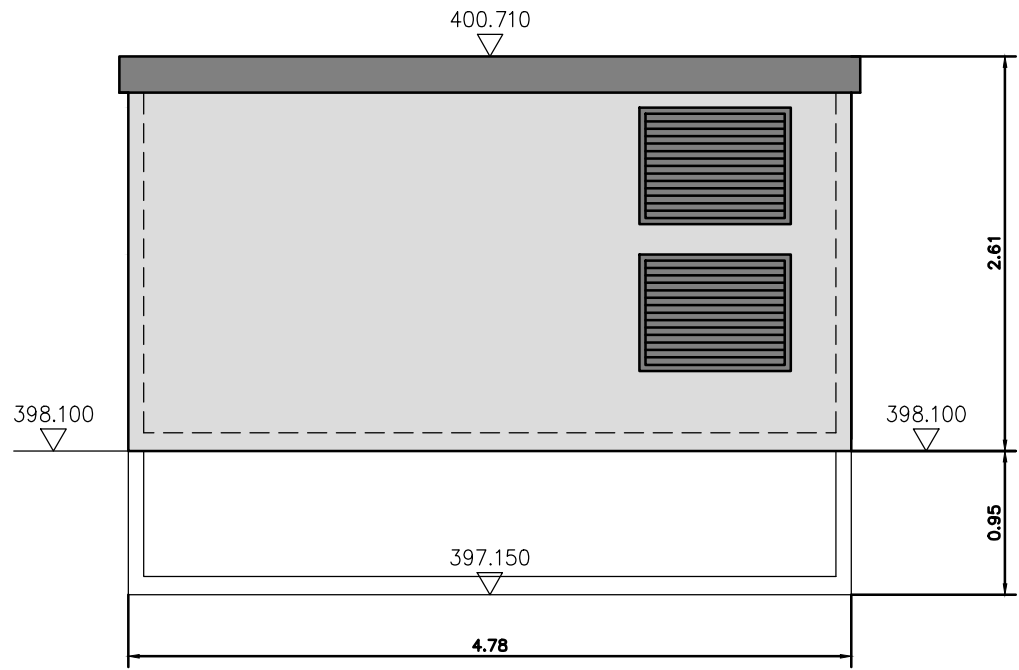
Situation 1:500



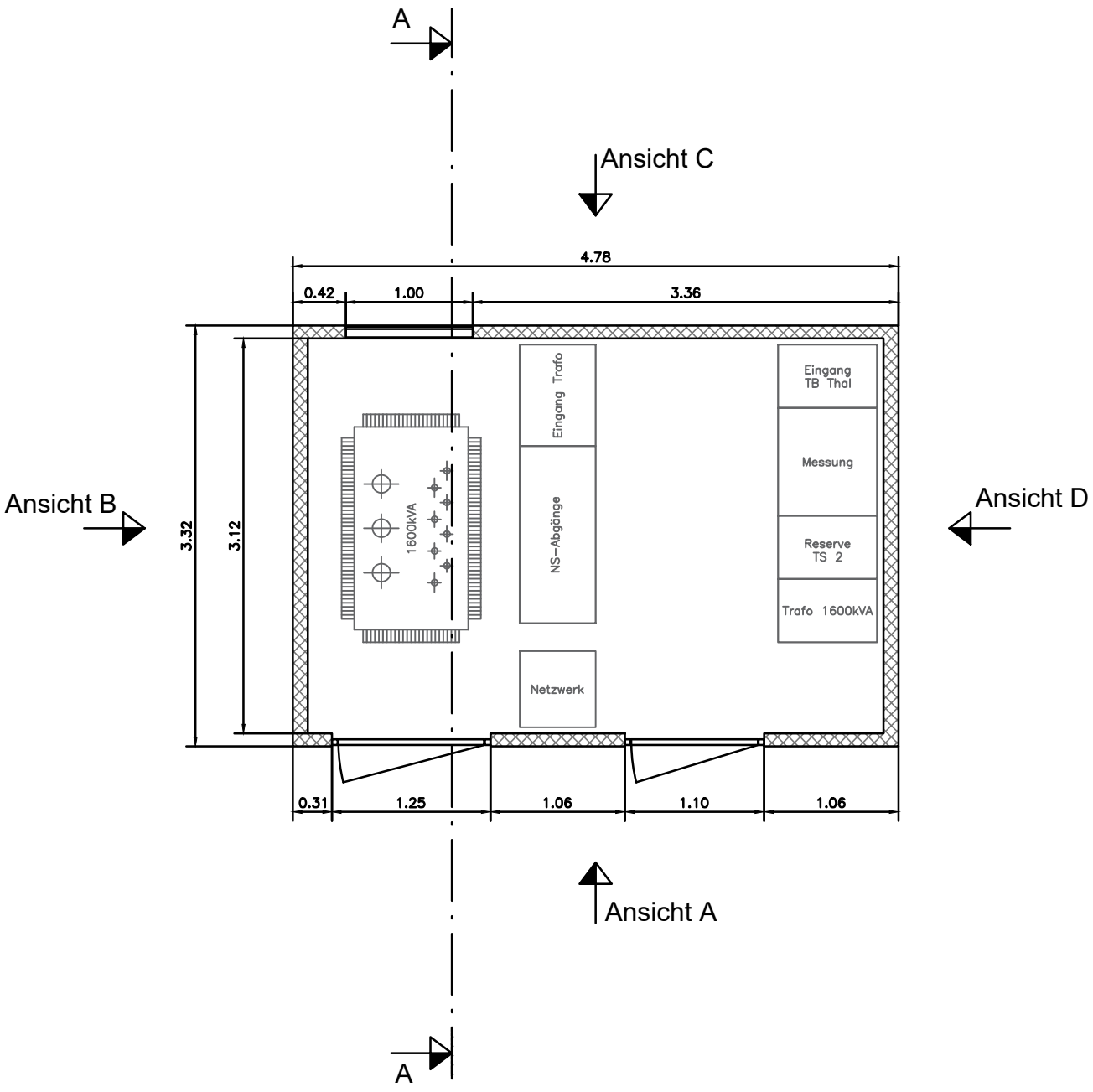
Ansicht A



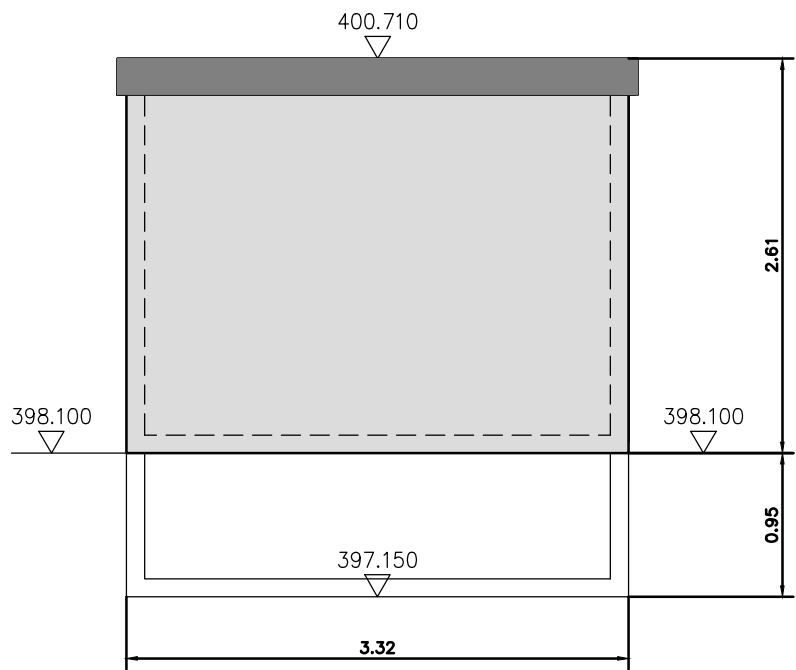
Ansicht C



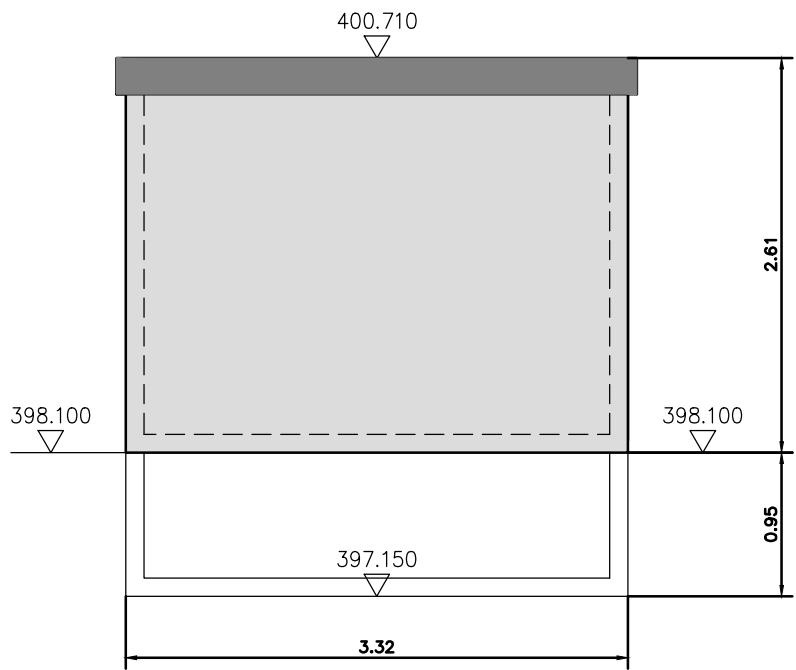
Grundriss



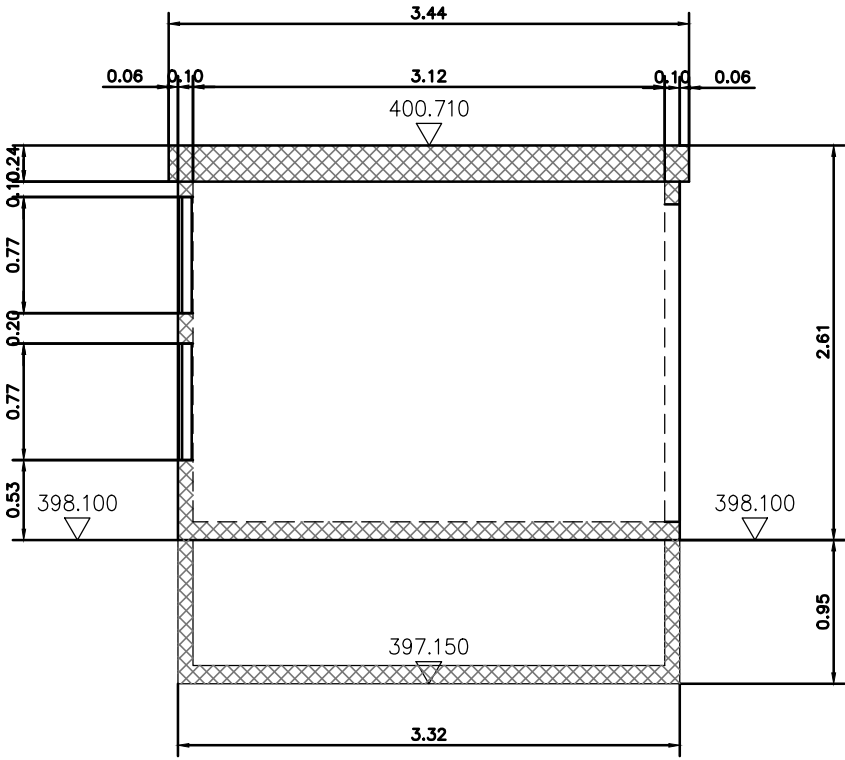
Ansicht B



Ansicht D



Schnitt A-A



Legende

- Alle Masse sind Fertigmasse und mit Ausnahme der Boden-, Wand- und Deckendicke verbindlich.
- Boden: Glatter Zementüberzug, druckfest (Trafo max. 2x3,5t), Farbe Grau
- Wände: 2x Farbanstrich Dispersion gebrochen weiss
- Decke: Farbanstrich 2x Dispersion gebrochen weiss
- BD: Bodendurchbruch
- WD: Wanddurchbruch
- Trafostation: ganzer Raum muss feuerbeständig (F90) sein.
- Aussen
Fassade: Sichtbeton grau, Imprägnierung und Graffitienschutz Fassade.
- Dach: Grau Metallkranz